

浴衣を着せてみた

Yuria Vol.1

Doll Studio
千代杜長門

■撮影機材です■

1. カメラ : Canon EOS80D
2. レンズ : EF24-70mmF2. 8L
: EF50mmF1. 4
3. 90cm四方の撮影Boxを使用
4. 背景はオレンジ色のPETペーパー
2灯の電燈光色LEDライト
夕日演出LEDライト

■撮影小物です■

1. 縁台：ホームセンターで端材を購入
手製で組み立てました
2. うちわ：ダイソー
3. 下駄：厚紙と布切れで手製
4. クリスマス用のリースに朝顔の
造花を付けて垂らしました
朝顔はダイソーです





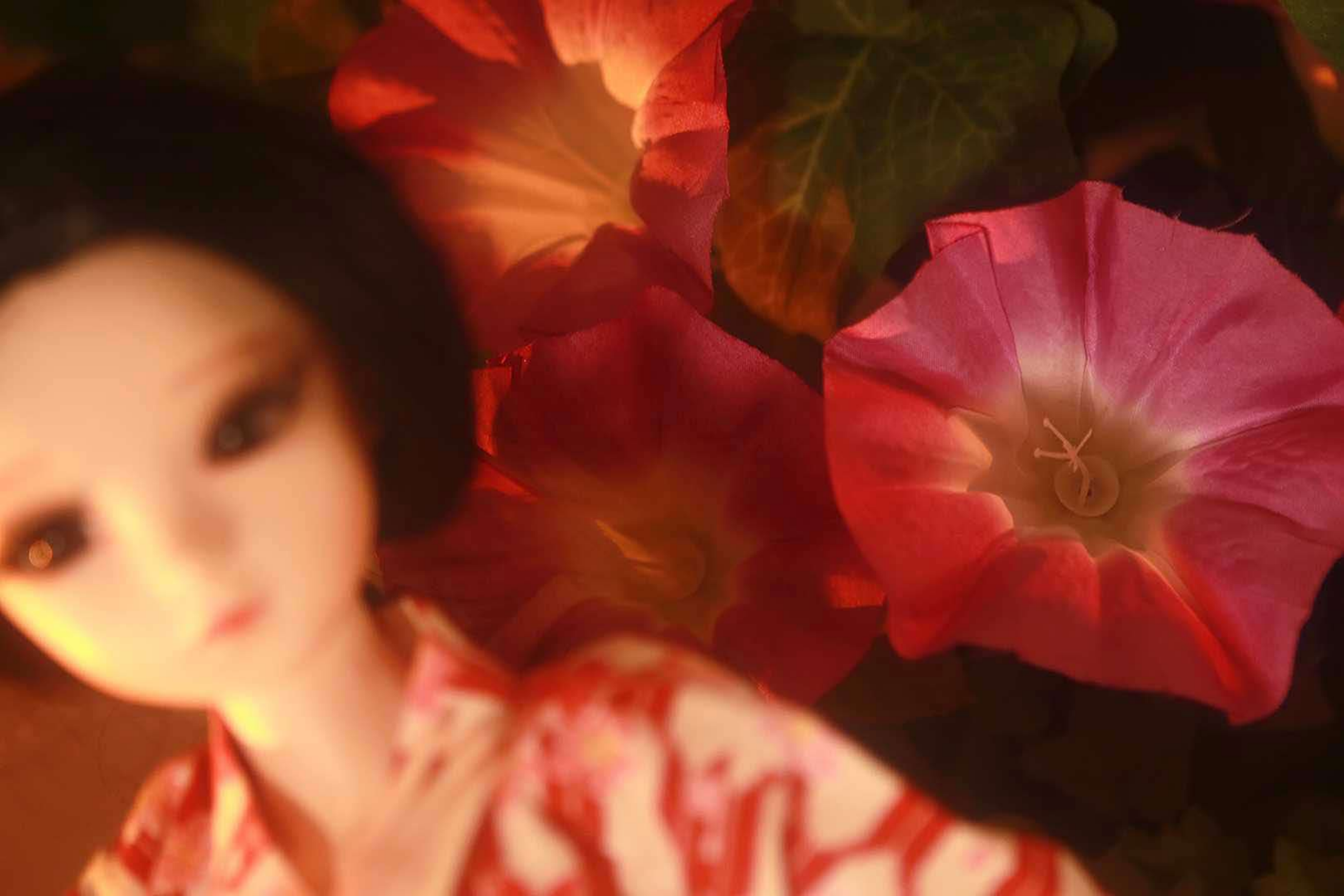


■撮影方法です■

1. 被写界深度を浅くして撮影しています
本来ピントは焦点の合ったところ一点だけが合うのですが、実際にはその焦点の前後のある範囲もピントが合っているように見えます。
被写界深度と言われている範囲です
レンズの焦点距離が短いほど、レンズのF値が大きいほど（暗いほど）被写界深度は深くなりピントの合う範囲が広がる特性があります
2. この被写界深度を利用して、ピントの合っている前後をぼかして、被写体を強調することができます
3. このレンズ：EF24-70mmF2.8Lでは70mmを使うことで前後を大きくぼかすことができます
4. 絞りを絞らず開放（F2.8）を使うことで前後を大きくぼかすことができます









■撮影方法です■

1. 左奥側から夕日効果用のライトを当てて、半逆光として左半面を明るく撮影しています
右側はあまり明るくせず対比させます
2. 夕日が当たっているような効果です



































































































■撮影方法です■

1. 前から電燈色ライト1灯を当て
背景に夕日演出ライトを当てて
2. 背景が明るくなるように、前からの
ライトは弱めに照明





























































浴衣を着せてみた

Yuria Vol.1

Doll Studio
千代杜長門